

SCHLÜSSELFERTIG BAUEN UND WOHNEN

GENIEßEN SIE DAS LEBEN NACHHALTIG IN DEN
EIGENEN VIER WÄNDEN!

- ✓ *DAS GUTE GEFÜHL, DASS ALLES PASST: NACHHALTIGE MATERIALIEN UND BEWÄHRTE BAUWEISE FÜR DAS „EFFIZIENZHAUS 40“!*
- ✓ *ALLES AUS EINER HAND: DAS SCHLÜSSELFERTIGE KONZEPT FÜR STRESSFREIES BAUEN UND FINANZIELLE SICHERHEIT VON ANFANG AN! ALLE HAUSBAU HEGGEMANN OBJEKTE SIND DURCH DEN TÜV RHEINLAND ZERTIFIZIERT UND ERHALTEN EINE BAU-GEWÄHRLEISTUNGS-VERSICHERUNG!*
- ✓ *BEWÄHRT: DIE HOLZRAHMENBAUWEISE SORGT FÜR DEN SCHNELLEN UND UNKOMPLIZIERTEN EINZUG INS NEUE HEIM!*
- ✓ *ÖKOLOGISCH: BEIM SONNENHAUS ÜBERNIMMT DIE SOLARTHERMIE DIE VERSORGUNG DER FUSSBODENHEIZUNG UND DECKT DEN WARMWASSERBEDARF. LÜFTUNGSANLAGEN MIT WÄRMERÜCKGEWINNUNG ERGÄNZEN DAS RUNDUM DURCHDACHTE KONZEPT.*
- ✓ *ZUKUNFTSWEISEND: BAUEN SIE IHR EIGENHEIM MIT PHOTOVOLTAIK ZU EINEM „EFFIZIENZHAUS 40+“ AUS, UND NUTZEN SIE ZUSÄTZLICHE FÖRDERMITTEL!*

MASSGESCHNEIDERTE KONZEPTE FÜR INDIVIDUELLES WOHNEN



ARCHITEKTENHAUS
LIGNEA ED134



ARCHITEKTENHAUS
LIGNEA SV197



ARCHITEKTENHAUS
LIGNEA BL121



AUTARK GANZ STARK – DAS SONNENHAUS



Daniel Aumüller
Geschäftsführer

Hausbau Heggemann GmbH
Salzstraße 15 | 49326 Melle-Gesbold
Telefon: 05409 90585-20

Ihr Ansprechpartner:
Daniel Aumüller, Dipl.-Ing. (FH)
Geschäftsführer Hausbau
aumuller@hausbau-heggemann.de

ARCHITEKTENHAUS
LIGNEA SH165



AUTARK GANZ STARK – DAS SONNENHAUS

GENIESSEN SIE DIE SONNE UND DIE UNABHÄNGIGKEIT!

Die Sonne als lebens- und vor allem wärmespendernde Kraft steht im Mittelpunkt des Konzepts, das Hausbau Heggemann gemeinsam mit der Architektin Anja Machnik realisiert. Beim Sonnenhaus ist das Zentralgestirn für die Deckung des nahezu kompletten Energiebedarfs für die Heizung und das Warmwasser zuständig. Dadurch sind die Bewohner praktisch unabhängig von externen Energiequellen.

Kernelemente sind die Solarthermie-Anlage auf dem nach Süden ausgerichteten Dach und ein 7.000 Liter fassender Wassertank, der sich über das Erd- und Dachgeschoss erstreckt. Sollte das hier gespeicherte Warmwasser einmal nicht für die Versorgung ausreichen, schließt ein Stückholz-Kamin nahtlos die Lücke.

ABSOLUT NACHHALTIG UND SPARSAM IM LANGFRISTIGEN BETRIEB!

Der Stückholz-Kamin im Wohnzimmer schafft eine gemütliche Atmosphäre, erwärmt die Raumluft und ist ein echter Blickfang. Außerdem führt er dem Wassertank den größten Teil seiner Energie zu. Über die Fußbodenheizungen breitet sich die wohlige Wärme schnell im gesamten Haus aus.

Unsere bereits realisierten Sonnenhäuser haben bestätigt, dass der zusätzliche Wärmebedarf aus externen Quellen minimal ist: Weniger als vier Kubikmeter Holz pro Jahr reichen in der Regel völlig aus. Für vollkommene Nachhaltigkeit ergänzen unsere Kunden gern eine aufgeständerte Photovoltaik-Anlage auf dem Flachdach, um auch ihren Strom ökologisch zu erzeugen und z.B. für ein E-Mobil zu nutzen.

„Mit dem Sonnenhaus gibt es endlich ein in sich geschlossenes Konzept für starke Autarkie.“

Daniel Aumüller



Abbildungen: Anja Machnik

Großzügige Architektur mit Weitblick
Alle Räume auf beiden Etagen sind äußerst großzügig geschnitten.

Ganz ohne Gas und Öl ganzjährig versorgt
Der 7.000 Liter Wasser fassende Tank garantiert in der Regel mehrere Wochen lang die Versorgung mit Warmwasser. Selbst an Wintertagen heizt bereits ein wenig Sonne ihn auf.

Geräumiger Spitzboden
Als nahezu vollwertiger Ersatz für einen Keller fungiert der geräumige Spitzboden.



Grundriss Erdgeschoss



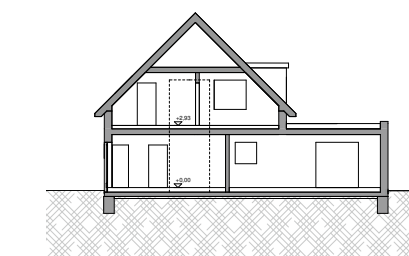
Grundriss Dachgeschoss

RUNDUM ZUKUNFTS-ORIENTIERT GEPLANT

Das Sonnenhaus glänzt mit seiner konsequenten Nachhaltigkeit. Dies gilt nicht nur für den Energiebedarf, sondern auch für die räumliche Gestaltung. Entscheidend hierfür sind die großzügig geschnittenen Zimmer und die perfekt durchdachte Raumaufteilung. Sollten es die Bewohner später beispielsweise aus Altersgründen bevorzugen, nur noch das Erdgeschoss zu bewohnen, lässt sich das Büro oder Gästezimmer ganz einfach zu einem Schlafzimmer umwidmen. Die obere Etage steht so komplett für eine zweite Wohnpartei zur Verfügung.

FREISITZ FÜR DIE SONNENANBETER

Im Außenbereich ist mit einer einladenden Terrasse dafür gesorgt, dass Freunde der Sonne voll und ganz auf ihre Kosten kommen. Ein optionales Glasdach macht diesen Freisitz wetterfest und beschirmt zugleich den Ausblick auf den Garten.



Systemschnitt